



お乗り換えした場合も安心!新車延長保証が次の新車に移行できます。(新車初度登録日から3年以内が対象)

新車お乗り換え時 追加保証料/返戻金 一覧表 (■:追加保証料 ■:返戻金)

2019年10月以降 加入受付分

◆1年延長プランを移行する場合

お乗り換え車両 今お乗りの車両	V40 / V40 Cross Country	XC40	S60 / V60 / V60 Cross Country (C30/S30/V50)	XC60 (V70 / XC70 / C70)	S90 / V90 / V90 Cross Country (S80/XC90 [旧型])	XC90
V40 / V40 Cross Country	2,000円	6,100円	12,900円	32,700円	54,500円	65,500円
XC40	▲1,400円	2,000円	9,000円	28,800円	50,600円	61,600円
S60 / V60 / V60 Cross Country (C30/S30/V50)	▲7,900円	▲4,300円	2,000円	21,800円	43,600円	54,600円
XC60 (V70 / XC70 / C70)	▲25,900円	▲22,300円	▲16,000円	2,000円	23,800円	34,800円
S90 / V90 / V90 Cross Country (S80/XC90 [旧型])	▲45,700円	▲42,200円	▲35,800円	▲17,800円	2,000円	13,000円
XC90	▲55,700円	▲52,200円	▲45,800円	▲27,800円	▲8,000円	2,000円

◆2年延長プランを移行する場合

お乗り換え車両 今お乗りの車両	V40 / V40 Cross Country	XC40	S60 / V60 / V60 Cross Country (C30/S30/V50)	XC60 (V70 / XC70 / C70)	S90 / V90 / V90 Cross Country (S80/XC90 [旧型])	XC90
V40 / V40 Cross Country	3,000円	11,000円	22,900円	54,800円	63,600円	81,600円
XC40	▲4,300円	3,000円	15,200円	46,800円	55,600円	73,600円
S60 / V60 / V60 Cross Country (C30/S30/V50)	▲14,600円	▲7,000円	3,000円	35,200円	44,000円	62,000円
XC60 (V70 / XC70 / C70)	▲44,100円	▲36,800円	▲26,200円	3,000円	11,800円	29,800円
S90 / V90 / V90 Cross Country (S80/XC90 [旧型])	▲52,100円	▲44,800円	▲34,200円	▲5,000円	3,000円	21,000円
XC90	▲68,400円	▲61,200円	▲50,600円	▲21,300円	▲13,300円	3,000円

2017年2月以降 - 2019年9月まで 加入受付分

◆1年延長プランを移行する場合

お乗り換え車両 今お乗りの車両	V40 / V40 Cross Country	XC40	S60 / V60 / V60 Cross Country (C30/S30/V50)	XC60 (V70 / XC70 / C70)	S90 / V90 / V90 Cross Country (S80/XC90 [旧型])	XC90
V40 / V40 Cross Country	1,300円	5,300円	12,200円	31,900円	53,700円	64,700円
XC40	▲2,300円	1,200円	8,100円	27,900円	49,700円	60,700円
S60 / V60 / V60 Cross Country (C30/S30/V50)	▲7,900円	▲4,400円	2,000円	21,800円	43,600円	54,600円
XC60 (V70 / XC70 / C70)	▲26,300円	▲22,700円	▲16,400円	1,600円	23,400円	34,400円
S90 / V90 / V90 Cross Country (S80/XC90 [旧型])	▲46,500円	▲43,000円	▲36,600円	▲18,600円	1,200円	12,200円
XC90	▲55,800円	▲52,200円	▲45,900円	▲27,900円	▲8,000円	2,000円

◆2年延長プランを移行する場合

お乗り換え車両 今お乗りの車両	V40 / V40 Cross Country	XC40	S60 / V60 / V60 Cross Country (C30/S30/V50)	XC60 (V70 / XC70 / C70)	S90 / V90 / V90 Cross Country (S80/XC90 [旧型])	XC90
V40 / V40 Cross Country	2,600円	10,500円	22,400円	54,300円	63,100円	64,600円
XC40	▲4,800円	2,400円	14,600円	46,200円	55,000円	56,500円
S60 / V60 / V60 Cross Country (C30/S30/V50)	▲15,400円	▲7,800円	2,300円	34,400円	43,200円	42,100円
XC60 (V70 / XC70 / C70)	▲44,500円	▲37,200円	▲26,600円	2,600円	11,400円	12,300円
S90 / V90 / V90 Cross Country (S80/XC90 [旧型])	▲70,300円	▲63,000円	▲52,400円	▲23,200円	▲15,200円	▲13,700円
XC90	▲98,000円	▲90,800円	▲80,200円	▲51,000円	▲43,000円	▲41,600円

〈移行条件〉

延長保証期間開始前(初回車検満了日前)に本自動車新たにボルボディーラーで購入したボルボ車両(新車)に乗り替える場合、**本自動車の登録日から3ヶ月以内に延長保証に加入されたお客様に限り**延長保証をボルボ車両(新車)に移行することができます。但し、ボルボ車両(新車)の登録日が本自動車の延長保証期間開始前(初回車検満了日前)であることが条件となります。また、ボルボ車両(新車)によっては保証料に差額が発生し、所定の金額をお客様にご負担いただく場合があります。なお、契約年数が異なる移行(1年から2年、2年から1年)はできません。

2015年7月以降 - 2017年1月まで 加入受付分

◆1年延長プランを移行する場合

お乗り換え車両 今お乗りの車両	V40 / V40 Cross Country	XC40	S60 / V60 / V60 Cross Country (C30/S30/V50)	XC60 (V70 / XC70 / C70)	S90 / V90 / V90 Cross Country (S80/XC90 [旧型])	XC90
V40 / V40 Cross Country	3,800円	7,300円	14,300円	34,100円	55,900円	66,900円
S60 / V60 / V60 Cross Country (C30/S30/V50)	▲5,530円	▲2,100円	4,400円	24,000円	45,800円	56,800円
XC60 (V70 / XC70 / C70)	▲36,300円	▲32,800円	▲26,400円	▲7,900円	12,600円	23,300円
S90 / V90 / V90 Cross Country (S80/XC90 [旧型])	▲53,800円	▲50,200円	▲43,900円	▲25,900円	▲5,700円	4,300円
XC90	▲54,900円	▲51,300円	▲44,900円	▲26,900円	▲6,900円	3,100円

◆2年延長プランを移行する場合

お乗り換え車両 今お乗りの車両	V40 / V40 Cross Country	XC40	S60 / V60 / V60 Cross Country (C30/S30/V50)	XC60 (V70 / XC70 / C70)	S90 / V90 / V90 Cross Country (S80/XC90 [旧型])	XC90
V40 / V40 Cross Country	0円	7,100円	18,100円	50,300円	59,100円	77,100円
S60 / V60 / V60 Cross Country (C30/S30/V50)	▲14,800円	▲7,200円	2,800円	34,400円	43,200円	61,200円
XC60 (V70 / XC70 / C70)	▲72,200円	▲64,600円	▲54,400円	▲24,400円	▲16,200円	0円
S90 / V90 / V90 Cross Country (S80/XC90 [旧型])	▲98,000円	▲90,800円	▲80,200円	▲50,700円	▲42,500円	▲26,000円
XC90	▲100,200円	▲92,900円	▲82,300円	▲52,900円	▲44,900円	▲28,400円

Q&A ボルボ新車延長保証について良くある質問

Q ボルボ新車延長保証にはいつでも加入できますか?

A 新車初度登録日から36ヶ月以内は加入できます。ただし、加入時期で料金が異なります。また、累計走行距離が100,000kmを超えた車両は、加入することができません。

Q 知人や親せきから譲り受けたボルボ中古車両はボルボ新車延長保証に加入できますか?

A いいえ、加入することができません。ボルボ新車延長保証はファーストオーナーのみが加入対象条件となります。

Q ボルボ新車延長保証に加入したボルボ車両を、同居していない子供に譲渡し所有者(使用者)名義が変更となった場合、保証を継承することはできますか?

A いいえ、保証を継承することはできません。ファーストオーナーから同居の親族への車両譲渡のみが保証継承できる対象となります。

Q ボルボ新車延長保証に加入している場合、保証期間中は何回でも金額に制限なく修理を依頼することができますか?

A 保証期間中であれば回数制限はありませんが、ボルボ新車延長保証を利用した累計修理金額(税込)が車両本体価格(税抜)を超えた場合、ボルボ新車延長保証は失効します。

Q ボルボ新車延長保証は解約することができますか?

A はい、ファーストオーナーがボルボ車両を譲渡・廃車する場合、解約することができます。(任意解約はできません。)但し、保証修理を一度も行った場合もしくは残月数が6ヶ月未満の場合は、解約することができません。解約の際は、解約返戻金一覧表にしたがって保険料をご返金致します。ご契約されたモデル、加入期間、ご契約時期、保証残月数により返金額は異なります。

Q ボルボ新車延長保証の2年延長保証プランに加入した場合、ロードサイド・アシスタンス・サービスも、2年延長されますか?

A はい、日本国内(佐渡島、淡路島、小豆島以外の離島は除く)、365日、24時間対応可能なボルボ・ロードサイド・アシスタンス・サービスが2年間延長されます。

ボルボ新車延長保証の主な注意事項

保証内容: ■保証書記載の保証部位について、保証期間内に材質上あるいは製造上の理由により機能に影響を及ぼす不具合が発生した場合保証が適用されます。

保証対象部位: ■車両の標準装備品。ただし、保証対象外部品一覧に掲載された消耗部品、油脂類、ボディ内外装部品(塗装・錆を含む)別扱いの保証に示す部品を除きます。

主な保証適用外部品: ■タイヤ、その他、ボルボカー・ジャパンおよびボルボディーラーで取付けたアクセサリ部品(但し、リアビューカメラを除く)、バッテリー、油脂類、ボディ内外装部品。

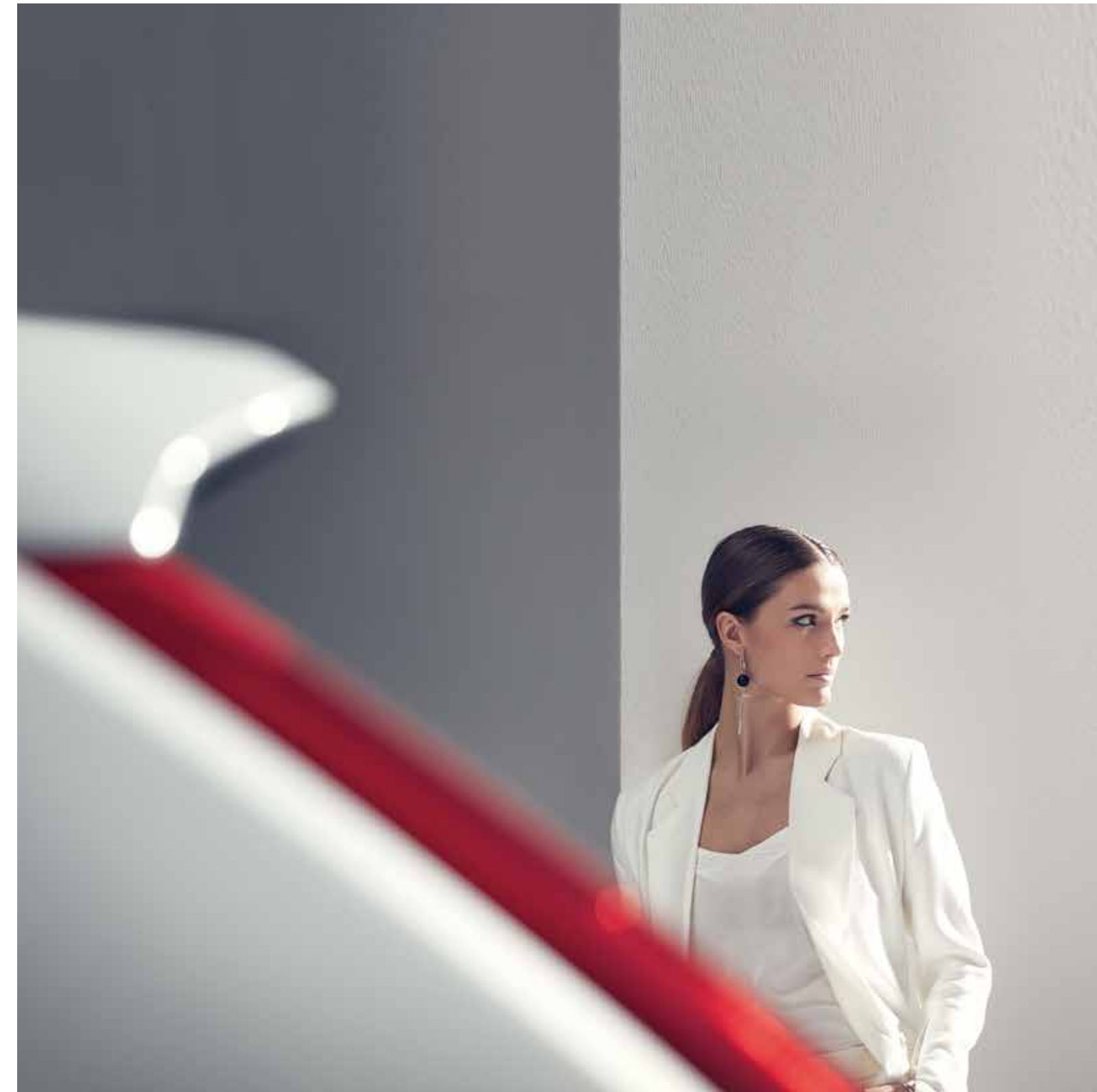
お客様にお守りいただくこと: ■オーナーズマニュアル(取扱説明書)に示す取扱方法にしたがった正しい使用・お手入れ。

■法令で定められた点検整備(日常点検)を定められた時期に実施すること。

■整備手帳および点検整備記録簿に記載されているメーカー推奨点検項目を定められた時期に実施すること。

■整備手帳および点検整備記録簿に記載されている定期点検部品を指定通りに交換すること。

●本パンフレットの内容は2020年2月現在のものです。●内容は予告なく変更する場合がありますので予めご了承ください。●その他詳細につきましては、ボルボディーラーにお問い合わせください。



ボルボ新車延長保証

徹底した安全性の追求、確かな品質、そして環境への配慮。ボルボ新車延長保証プランにご加入いただければ、あなたもご家族も、長期間、大きな安心に包まれて、快適なボルボライフをお過ごしいただけます。

ご存知ですか？ボルボの一般保証は、新車登録日から3年間です。ボルボ新車延長保証なら、一般保証が終了した後も保証が続くので、さらに安心です。新車延長保証は1年延長プラン、2年延長プランの2つのプランをご用意しております。ライフスタイルにあわせてご選択ください。



3年で一般保証、ボルボ・ロードサイド・アシスタンス・サービスが終了

ボルボ・ワランティ「3年間・距離無制限」一般保証

新車登録から3年間、距離無制限の一般保証制度です。

万が一自動車を構成する部品に材質上あるいは製造上の不具合が発生した場合、3年間・走行距離無制限で無料修理させていただきます。

[法令で定められた点検整備(日常点検含)を定められた時期に実施することが条件となります。]

- ① パワーウィンドー ② 電動リトラクタブル・ドアミラー
 ③ チルトアップ機構付電動パノラマ・ガラス・サンルーフ ④ エンジン
 ⑤ ECC (電子制御フルオートマチック・エアコンディショナー)
 ⑥ トランスミッション ⑦ 360°ビューカメラ
 ● SENSUS (オーディオ、ナビゲーション)
 ● チルトアップ機構付電動ガラス・サンルーフ
 ● 安全対策機構 ● 電子制御機構

[主な保証部位]



ボルボ新車年延長保証 (有償)

延長保証にご加入いただけていないと、修理代はお客様の実費となってしまいます。新車延長保証に加入していれば、万が一の故障でも**無償修理対応!***



* 一般保証の範囲内に限ります。また、一般保証内容とボルボ新車延長保証の内容は一部異なります。

■ボルボ新車延長保証ご加入のメリット

ボルボ・ロードサイド・アシスタンス・サービス

万一の故障・事故にも、エマージェンシー・コールセンターが年中無休・24時間体制でサポート。下記のサービスを日本全国で受けられます。

- 電話による初期技術のアドバイス
- メッセージ手配サービス
- 現場での応急処置
- 車両の搬送
- 車両修理完了後の納車サービス
- 移動のための交通手段の手配および宿泊の手配

▶新車延長保証にご加入の場合、上記サービスも延長されます。 **2年間で¥11,000相当!** (90シリーズは13,200円相当)

付帯サービス内容
 年中無休・24時間 / 日本語・英語対応 ●24時間営業のガソリンスタンドのご案内 ●病院など医療機関のご案内 ●自動車事故時のサービス内容は故障時と異なります。
 ●自動車事故の場合には、車両を最寄りのボルボ・ワークショップまで搬送いたします。ご要望によりお客様がご加入の保険会社へお電話をおたずないします。
 *上記のサービス内容の規定限度額を超える部分はお客様のご負担となります。また、路上における応急処置以外にお客様のご要望により、部品などを交換および修理を行う場合は代金はお客様のご負担となります。 ※佐渡島、淡路島、小豆島以外の離島は除きます。

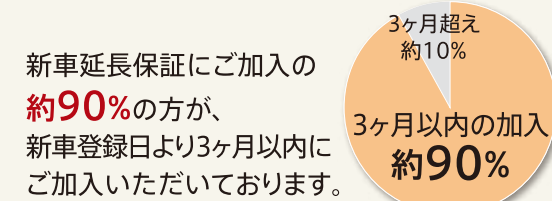
ボルボ新車延長保証の保証料

モデル	2年延長プラン			1年延長プラン			再延長1年プラン
	新車登録日から3ヶ月以内	新車登録日から3ヶ月を超え12ヶ月以内	新車登録日から12ヶ月を超え36ヶ月以内	新車登録日から3ヶ月以内	新車登録日から3ヶ月を超え12ヶ月以内	新車登録日から12ヶ月を超え36ヶ月以内	新車登録日から48ヶ月以内
V40 / V40 CROSS COUNTRY**	—	—	112,000円	—	—	60,000円	69,000円
XC40	89,000円	99,000円	120,000円	50,000円	58,000円	64,000円	73,000円
S60 / V60 / V60 CROSS COUNTRY**	—	—	130,000円	—	—	68,000円	77,000円
XC60**	—	—	166,000円	—	—	92,000円	104,000円
S90 / V90 / V90 CROSS COUNTRY	146,000円	170,000円	184,000円	103,000円	115,000円	126,000円	126,000円
XC90	164,000円	196,000円	211,000円	114,000円	126,000円	138,000円	154,000円

●上記保証料は税込みです。 ●再延長1年プランは、1年延長プランにご加入の場合のみお申し込みいただけます。 ●オートローンに組み込むこともできます。
 ●上記内容は2020年2月現在のものです。記載の価格は予告なく変更されることがあります。 ※V40、V40 Cross Country、S60、V60、V60 Cross Country、XC60は新車5年保証が付帯されていますので、ご加入は不要です。

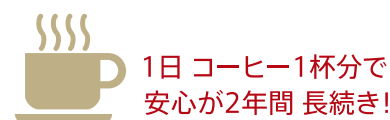
ボルボ新車延長保証は、早めのご加入がお得です!

モデル	お得金額 (2年延長プランの場合)	
	新車登録日から3ヶ月以内のご加入で	新車登録日から12ヶ月以内のご加入で
XC40	31,000円	21,000円
S90 / V90 / V90 CROSS COUNTRY	38,000円	14,000円
XC90	47,000円	15,000円



- 3ヶ月以内のご加入メリット**
- アルミホイール傷補償が付帯されます。
 - 1番お得な料金でご加入いただけます。
 - ボルボ車(新車)にお乗り換えの際に、延長保証を移行することができます。

例えば、XC40の場合…
 2年延長プラン(3ヶ月以内のご加入):89,000円
 ▶1日あたり約**120円**で4年目、5年目も安心してお乗りいただけます。



新車延長保証ご加入の4つのメリット

- メリット 1 最大5年間の安心**
 愛車とのカーライフに長期間の安心を得られます。
- メリット 2 年中無休24時間サポート**
 万一の故障・事故にも、年中無休・24時間体制でサポート。
- メリット 3 お得な保証料**
 新車ご購入時にご加入いただくと、お得な料金でご案内できます。
- メリット 4 新車へのお乗り換えも安心**
 ボルボ新車にお乗り換えいただいた場合、新車延長保証を移行することができます。 ※詳細は裏面をご覧ください。

※新車延長保証プランへのご加入は、新車をご購入のファーストオーナー様に限ります。

初度登録日から3ヶ月以内にご加入の特典

新車初度登録日から最長5年間、最高補償限度額10万円のアルミホイール傷補償が付帯されます。

ボルボ 新車延長保証 アルミホイール傷補償 (付帯サービス)

初度登録日から最長5年間にわたり「アルミホイール傷補償」が受けられます。なお、補償期間中、1回限りの補償となります。 ※1ヶ所の傷が60mm未満の場合は対象外となります。

アルミホイール傷補償

タイヤのアルミホイールが損傷を被った場合、アルミホイールの修理・交換費用を保証します。

対象車種:ボルボ全モデル新車
 補償期間:2年延長プランの場合は初度登録日から5年間、1年延長プランの場合は初度登録日から4年間

補償限度額 **100,000円** (税込)
 免責金額 (お客様負担額) 10,000円

例えば、修理費用が100,000円だった場合でも、お客様負担は10,000円となり、90,000円もおトクです!

