

V O L V O

VOLVO C40 Recharge



C40 Recharge

Twin Ultimate



Option List



< 처음으로

C40 Recharge Twin Ultimate



세제혜택 후 판매 가격 **68,650,000원** (보조금 미포함)

세제혜택 전 가격 71,900,000

SPECIFICATION

| | | |
|-------------------------|--------|-----------------|
| 엔진형식 | | 트윈모터 |
| 구동방식 | | 4률큐동 |
| 공차중량 | (kg) | 2,140 |
| 배터리 용량 | (kWh) | 78 |
| 최고 출력 | (ps) | 408 |
| 최대 토크 | (kg.m) | 68.3 |
| 휠 / 타이어 형식 | 앞 | 20" 235 / 45R |
| | 뒤 | 20" 255 / 40R |
| 1회 충전 주행거리 (km) | 복합 | 407 |
| | 도심 | 440 |
| | 고속도로 | 367 |
| 정부 공인 표준 연비 (km/kWh) | 복합 | 4.6 |
| | 도심 | 5.0 |
| | 고속도로 | 4.2 |

※ 위 연비는 표준모드에 의한 연비로서 도로상태, 운전방법, 차량적재, 정비상태 및 외기온도에 따라 실제 연비와 차이가 있습니다.

※ 1회 충전 시 최대 주행 가능 거리 - 복합: 407km, 도심: 440km, 고속: 367km(상온기준)

※ 본 브로슈어에 기재된 모든 내용과 이미지는 사전에 예고 없이 변경 될 수 있으며 실제 차량과 다를 수 있습니다. 정확한 차량 정보는 볼보 전시장으로 문의하시기 바랍니다.

< 처음으로

C40 Recharge Twin Ultimate

EXTERIOR COLORS



○ Crystal White



● Fjord Blue



● Onyx Black



● Silver Dawn



● Fusion Red



● Vapour Grey

WHEEL



20" 5-Spoke Black
Diamond Cut

< 처음으로

C40 Recharge Twin Ultimate

INTERIOR

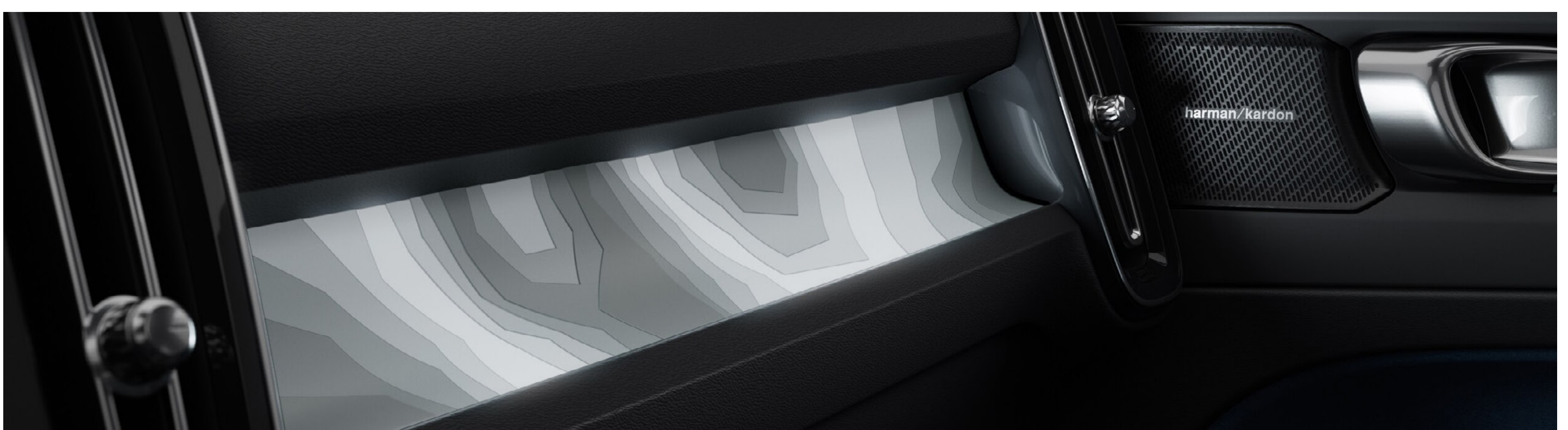


Charcoal & Charcoal



Charcoal & Fjord Blue

INLAYS



Topography

C40 RECHARGE OPTION LIST

SAFETY & SUPPORT SYSTEM

RECHARGE
TWIN ULTIMATE

| | |
|----------------------------|---|
| 세이프티 어시스턴스 | |
| - 전방 충돌 경고 및 긴급제동 서포트 | ● |
| - 차선 유지 보조 | ● |
| - 거리 경고 | ● |
| - 운전자 경고 제어 | ● |
| - 도로 이탈 방지 및 보호 | ● |
| - 스티어링 어시스트 | ● |
| 드라이버 어시스턴스 | |
| - 사각지대 경고 및 조향 어시스트 | ● |
| - 교차로 경고 및 긴급제동 서포트 | ● |
| - 후측방 경고 및 후방 추돌 경고 | ● |
| - 파일럿 어시스트 | ● |
| - 어댑티브 크루즈 컨트롤 | ● |
| 앞좌석 에어백 | ● |
| 운전석 무릎 에어백 | ● |
| 사이드 에어백 및 커튼형 에어백 | ● |
| 앞좌석 경추 보호 시트 | ● |
| 안전벨트 프리텐셔너 | ● |
| 뒷좌석 (좌/우) ISOFIX | ● |
| 파크 어시스트 센서 (전/후방) | ● |
| 파크 어시스트 센서 (측방) 및 360도 카메라 | ● |

POWERTRAIN & CHASSIS

| | |
|---------------|-------------|
| 배터리 용량 (kWh) | 78 |
| 모터 최고 출력 (ps) | 408 |
| 구동 방식 | ● (사륜구동) |
| 스타트/스톱 시스템 | - |
| 투어링 샴시 | ● |
| 힐 스타트 어시스트 | ● |
| 경사로 감속 주행 장치 | ● |

C40 RECHARGE OPTION LIST

EXTERIOR

RECHARGE
TWIN ULTIMATE

| | |
|------------------------|------------------|
| LED 헤드 램프 및 액티브 하이빔 | ● (Pixel LED) |
| 전방 안개등 (코너링 포함) | ● |
| 눈부심 방지 룸 미러 & 아웃사이드 미러 | ● |
| 컬러 코디네이티드 도어 핸들 | ● |
| 블랙 데코 사이드 윈도우 | ● |

INTERIOR & SEATS

| | |
|------------------------|---------------|
| 3-스포크 유니 데코 인레이 스티어링 휠 | ● |
| 스티어링 휠 히팅 | ● |
| 앞좌석 전동 시트 및 운전석 메모리 기능 | ● |
| 앞좌석 전동 럼버 서포트 | ● |
| 앞좌석 쿠션 익스텐션 | ● |
| 앞좌석 열선시트 | ● (뒷좌석 포함) |
| 뒷좌석 폴딩시트 | ● |
| 뒷좌석 파워폴딩 헤드레스트 | ● |
| 인테리어 일루미네이션 - 하이 레벨 | ● |
| 리어 파워 차일드 락 | ● |

CLIMATE

| | |
|-------------------|---|
| 실내 공기 청정 시스템 | ● |
| 클린 존 인테리어 | ● |
| 2-구역 독립 온도 조절 시스템 | ● |
| 파노라믹 글라스 루프 | ● |
| 히트펌프 | ● |

C40 RECHARGE OPTION LIST

TELEMATICS

RECHARGE
TWIN ULTIMATE

| | |
|------------------------------|---|
| 12.3인치 디지털 디스플레이 인스트루먼트 클러스터 | ● |
| 9인치 터치 스크린 센터 디스플레이 | ● |
| Harman/Kardon 프리미엄 사운드 시스템 | ● |
| 서브우퍼 | ● |
| 볼보 어시스턴스 | ● |
| 스마트폰 인테그레이션 | ● |
| USB 포트 | ● |
| 블루투스 | ● |
| 스마트폰 무선충전 | ● |

WHEELS & TIRES

| | |
|-------------------------------------------------|---|
| 20" 5-스포크 블랙 다이아몬드 컷 & 235/45(전), 255/40(후) R20 | ● |
| 타이어 공기압 모니터링 시스템 | ● |

CARGO AREA

| | |
|------------|---|
| 전동식 트렁크 | ● |
| 비상용 삼각대 | ● |
| 타이어 리페어 키트 | ● |

< 처음으로



< 처음으로



V O L V O